



คู่มือกลไกสนับสนุน  
ด้านการเสริมสร้าง  
ศักยภาพด้านนวัตกรรม

MANAGING INNOVATION DEVELOPMENT CREDIT MANUAL

# ความเป็นมา

## สำนักงานนวัตกรรมแห่งชาติ (องค์การมหาชน) หรือ สนช.

เป็นองค์การมหาชนภายใต้กระทรวงวิทยาศาสตร์และเทคโนโลยี มีพันธกิจหลักในการดำเนินกิจกรรม เพื่อเร่งรัดให้เกิดการพัฒนา นวัตกรรมในภาคการผลิต ภาครัฐ และภาคสังคมโดยรวมอย่างเป็นระบบและยั่งยืน

**วิสัยทัศน์ (vision)** ของสำนักงานฯ คือ การเป็นองค์กรนำในการส่งเสริมและสร้างความเข้มแข็งด้านนวัตกรรม เพื่อความสามารถในการแข่งขันของประเทศ โดยได้สร้างแนวทางในการดำเนินงานเพื่อสนับสนุนการพัฒนา โครงการนวัตกรรมในรูปแบบต่างๆ โดยมีเป้าหมายในการเปลี่ยนห่วงโซ่อุปทาน (supply chain) เป็นห่วงโซ่มูลค่า (value chain) บนฐานความได้เปรียบในการแข่งขันของประเทศ

**พันธกิจ (mission)** ของสำนักงานฯ ในการ “ดำเนินกิจกรรมเพื่อเร่งรัดให้เกิดการพัฒนา นวัตกรรมในภาคการผลิต ภาครัฐ และภาคสังคมโดยรวมอย่างเป็นระบบและยั่งยืน” มีการทำงาน ดังต่อไปนี้

- ยกระดับความสามารถด้านนวัตกรรมและเทคโนโลยี โดยเฉพาะในสาขาอุตสาหกรรมยุทธศาสตร์ของประเทศ
- เชื่อมโยงเครือข่ายวิสาหกิจอย่างบูรณาการ โดยให้การสนับสนุนทั้งทางด้านวิชาการและการเงิน และเป็นหุ้นส่วนพันธมิตร
- สนับสนุนด้านวิชาการและการเงิน เพื่อช่วยการพัฒนาโครงการในระยะหลังการวิจัยและพัฒนา หรือการต่อยอด จากงานวิจัยและสิ่งประดิษฐ์สู่เชิงพาณิชย์
- สนับสนุนการยกระดับทักษะความสามารถด้านเทคนิคและการบริหารจัดการ
- ส่งเสริมและสนับสนุนเพื่อสร้างความตื่นตัวด้านนวัตกรรมและเทคโนโลยี เพื่อให้เกิดวัฒนธรรมนวัตกรรมขึ้น ภายในประเทศ

## ริเริ่มกลไก

# MIND CREDIT

ในปีงบประมาณ พ.ศ. 2560 สำนักงานฯ ได้ริเริ่มกลไกการสนับสนุนรูปแบบใหม่ในรูปแบบของเงินอุดหนุนค่าที่ปรึกษา เพื่อส่งเสริมความสามารถเชิงธุรกิจของผู้ประกอบการไทยในการดำเนินธุรกิจนวัตกรรม เรียกว่า “**กลไกสนับสนุนด้านการเสริมสร้างศักยภาพด้านนวัตกรรม (MANAGING INNOVATION DEVELOPMENT CREDIT) หรือ “MIND CREDIT”** ผู้ที่ประสงค์จะรับทุนภายใต้กลไก MIND CREDIT จะต้องส่งข้อเสนอโครงการต่อสำนักงานฯ เพื่อพิจารณาอนุมัติ และบริษัทที่ปรึกษาที่ผู้ขอรับทุนจะใช้บริการจะต้องผ่านการตรวจสอบคุณสมบัติ คัดเลือก และขึ้นทะเบียนโดยสำนักงานฯ ตามหลักเกณฑ์การคัดเลือกบริษัทที่ปรึกษาภายใต้กลไก MIND CREDIT ที่สำนักงานฯ กำหนด

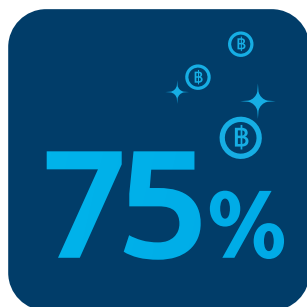
# วัตถุประสงค์ของ MIND CREDIT

กลไก MIND CREDIT มีวัตถุประสงค์  
เพื่อให้ผู้ประกอบการไทยสามารถเข้าถึงและใช้บริการ  
จากบริษัทที่ปรึกษาที่มีความเชี่ยวชาญในสาขาต่างๆ (10 สาขา)  
ที่มีความสำคัญและจำเป็นต่อการพัฒนาหรือขยายผลธุรกิจนวัตกรรม  
เพื่อยกระดับผู้ประกอบการนวัตกรรมไทยให้พร้อมในการแข่งขัน  
และกระตุ้นให้เกิดการพัฒนาธุรกิจนวัตกรรมได้อย่างมีประสิทธิภาพและยั่งยืน

## กรอบการขอรับทุน MIND CREDIT



ทุนสนับสนุน  
ค่าบริการ  
ที่ปรึกษาสูงสุด  
1,000,000 บาท/  
โครงการ



คิดเป็นมูลค่า  
ไม่เกินร้อยละ  
75 ของมูลค่า  
โครงการ\*



ระยะเวลาการ  
ดำเนินโครงการ:  
ไม่เกิน 1 ปี นับจาก  
วันที่ผู้ขอรับทุน  
ทำสัญญารับทุน  
กับสำนักงานฯ

\*มูลค่าโครงการ คำนวณจากประมาณการค่าที่ปรึกษา/บริการ (fee estimate) ตามใบเสนอราคา  
จากบริษัทที่ปรึกษา ซึ่งเป็นมูลค่าก่อนภาษีมูลค่าเพิ่ม (VAT)

# ขอบเขต/สาขาการบริการ คำปรึกษา สำหรับการพัฒนา หรือขยายผลธุรกิจนวัตกรรม

10  
สาขา

ผู้รับทุน  
สามารถเลือก  
สาขาบริการ  
ที่ปรึกษา  
ได้มากกว่า  
หนึ่งสาขา

ระยะที่ 1 ปี 2561 เป็นต้นไป



กฎหมายธุรกิจ และการขึ้นทะเบียน/  
การขอใบอนุญาตจากภาครัฐ



ทรัพย์สินทางปัญญา



การเงิน/บัญชี และการลงทุน



เทคโนโลยีสารสนเทศเพื่อรองรับ  
อุตสาหกรรม 4.0

ระยะที่ 2 ปี 2562 เป็นต้นไป



การพัฒนาธุรกิจ/การจัดการ  
(ด้านนวัตกรรม)



การตลาด



มาตรฐานอุตสาหกรรม

ระยะที่ 3 ปี 2563 เป็นต้นไป



การออกแบบ



การขนส่ง/โลจิสติกส์



การค้าระหว่างประเทศ

# 4 สาขาที่เริ่มดำเนินการ ให้ทุน ปี 2561



## กฎหมายธุรกิจ และการขึ้นทะเบียน/ การขอใบอนุญาตจากภาครัฐ

### สาขากฎหมาย

(เฉพาะที่เกี่ยวข้องกับการพัฒนาหรือขยายธุรกิจ)

- คำปรึกษาด้านกฎหมายธุรกิจ
- คำปรึกษาด้านสัญญาและการเจรจาธุรกิจ
- การขึ้นทะเบียนหรือขอใบอนุญาตจากหน่วยงานภาครัฐ
- การขึ้นทะเบียนผลิตภัณฑ์
- คำปรึกษากฎหมายอื่นๆ ที่เกี่ยวข้อง



## ทรัพย์สินทางปัญญา

### สาขาทรัพย์สินทางปัญญา

- คำปรึกษาด้านการคุ้มครองทรัพย์สินทางปัญญา
- ร่างคำขอรับสิทธิบัตร/ออกแบบและเขียนแบบ (drawing) ประกอบคำขอรับสิทธิบัตรการออกแบบ/อนุสิทธิบัตร/สิทธิบัตร
- ยื่นคำขอรับสิทธิบัตร/อนุสิทธิบัตร/เครื่องหมายการค้าในประเทศไทย
- ยื่นคำขอรับสิทธิบัตร/อนุสิทธิบัตร/เครื่องหมายการค้าในต่างประเทศ
- ดำเนินการจดทะเบียนสิทธิบัตร/อนุสิทธิบัตร/เครื่องหมายการค้าในประเทศไทย
- ดำเนินการจดทะเบียนสิทธิบัตร/อนุสิทธิบัตร/เครื่องหมายการค้าในต่างประเทศ
- ตรวจสอบและวิเคราะห์ IP Gap
- คำปรึกษา/การสืบค้นงานที่ปรากฏอยู่แล้วที่เกี่ยวข้องกับการประดิษฐ์ (Prior Art Search and Analysis)
- คำปรึกษาเกี่ยวกับการละเมิดสิทธิในทรัพย์สินทางปัญญา
- คำปรึกษา/ประเมินความเสี่ยงต่อการละเมิดสิทธิบัตรของบุคคลอื่น (Freedom-to-operate - FTO Search and Analysis)
- คำปรึกษาด้านสัญญาและการเจรจาเกี่ยวกับทรัพย์สินทางปัญญา
- คำปรึกษาด้านการบริหารจัดการทรัพย์สินทางปัญญา (IP Portfolio Management)
- การประเมินมูลค่าทรัพย์สินทางปัญญา
- การจดทะเบียนลิขสิทธิ์
- คำปรึกษาด้านทรัพย์สินทางปัญญาอื่นๆ ที่เกี่ยวข้อง



## การเงิน/บัญชี และการลงทุน

### สาขาการเงิน/บัญชี และการลงทุน

#### การวางแผนและการจัดทำงบประมาณ (Planning & Budgeting)

- การวางระบบบริหารการเงินในกิจการ
- การวางแผนกลยุทธ์ทางการเงิน
- การวางโครงสร้างของธุรกิจเพื่อจัดทำงบประมาณ
- การวิเคราะห์ผลการดำเนินงานทางการเงินด้วยรายได้และต้นทุน เพื่อพัฒนาข้อมูลเชิงลึกด้านโครงสร้างและแนวโน้มทางการเงิน
- คำปรึกษาด้านการวางแผนการเงิน การจัดทำแผนงบประมาณสำหรับธุรกิจ และการวางแผนควบคุมงบกระแสเงินสด

#### การบัญชีเพื่อการจัดการ (Managerial Accounting)

- วางแผนภาษีอากร
- จัดทำบัญชีและภาษีอากรตามมาตรฐานการบัญชี
- ออกแบบและวางระบบงานทางด้านบัญชีต้นทุน
- จัดทำประมาณการงบกระแสเงินสด
- พัฒนาแพลตฟอร์มรายได้ รายจ่าย เงินสด งบดุล เข้าด้วยกัน
- คำปรึกษาการวางระบบบัญชี และการเลือกใช้ซอฟต์แวร์ที่เหมาะสมกับกิจการและอุตสาหกรรม

#### การวิเคราะห์การลงทุน และการวางแผนการเงินเพื่อการเติบโต (Investment Analysis and Planning for Growth)

- วิเคราะห์ความเป็นไปได้ของโครงการ
- คำปรึกษาเพื่อขอรับการส่งเสริมการลงทุน
- จัดทำแผนธุรกิจเพื่อระดมทุน
- ปรับโครงสร้างกิจการ
- คำปรึกษาด้านการเงิน/บัญชี/การระดมทุนอื่นๆ ที่เกี่ยวข้อง



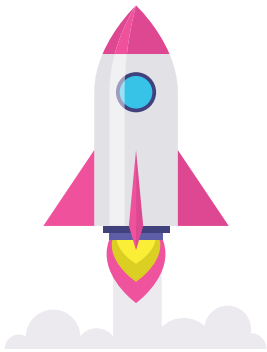
## เทคโนโลยีสารสนเทศเพื่อรองรับ อุตสาหกรรม 4.0

### สาขาเทคโนโลยีสารสนเทศเพื่อรองรับอุตสาหกรรม 4.0

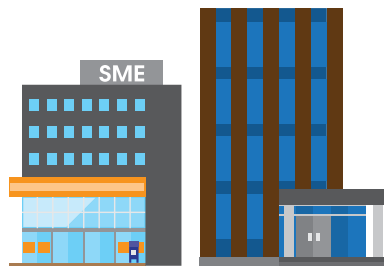
- ระบบบริหารจัดการสารสนเทศ
- ระบบบริหารจัดการทรัพยากรสำหรับการผลิต
- ระบบสารสนเทศวิเคราะห์ที่นำไปสู่ Business Insight
- คำปรึกษาด้านเทคโนโลยีสารสนเทศอื่นๆ ที่เกี่ยวข้อง

# ผู้ขอรับทุน

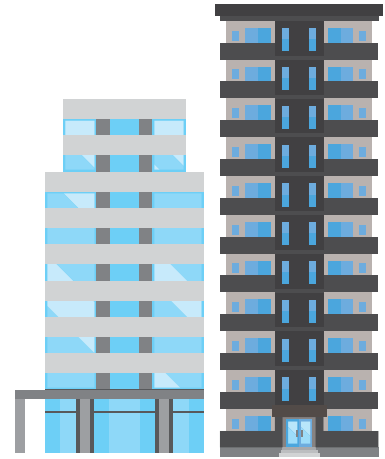
ผู้ประกอบการนวัตกรรมที่สามารถขอรับทุน  
ภายใต้กลไก MIND CREDIT



วิสาหกิจเริ่มต้น  
(Startup)



วิสาหกิจขนาดกลาง  
และขนาดย่อม (SME)



บริษัทขนาดใหญ่



## คุณสมบัติผู้ขอรับทุน MIND CREDIT\*

1. เป็นนิติบุคคลที่จดทะเบียนตามกฎหมายไทย
2. ไม่เป็นผู้ได้รับการสนับสนุนจากหน่วยงานอื่นในโครงการเดียวกัน  
ในระหว่างการยื่นข้อเสนอโครงการ จนถึงพิจารณาโครงการ  
เว้นแต่ทุนนั้นเป็นค่าใช้จ่ายที่ไม่ซ้ำซ้อนกับค่าใช้จ่ายที่ขอรับการสนับสนุน
3. ไม่เป็นบุคคลล้มละลายตามคำพิพากษาในคดีแพ่ง หรือผู้ต้องโทษ  
ในคดีอาญา
4. มีคุณสมบัติข้อใดข้อหนึ่งดังต่อไปนี้
  - 4.1 เคยผ่านการฝึกอบรมของ สนช. จำนวนไม่น้อยกว่า 10 ชั่วโมง
  - 4.2 เคยได้รับทุนการสนับสนุนโครงการนวัตกรรมจาก สนช.
  - 4.3 เคยผ่านการฝึกอบรมหรือการประเมินศักยภาพด้านนวัตกรรม  
ภายใต้โครงการ Total Innovation Management (TIM) ของ สนช.
  - 4.4 เคยได้รับรางวัลนวัตกรรมแห่งชาติหรือรางวัลจากการประกวดอื่นๆ  
ของ สนช.

\* ดูรายละเอียดเพิ่มเติมที่



## บริษัทที่ปรึกษา

ผู้ให้บริการคำปรึกษาภายใต้กลไก MIND CREDIT เป็นบริษัทที่ปรึกษาที่มีความเชี่ยวชาญระดับมืออาชีพ (Professional Service Providers) ที่สามารถให้คำปรึกษาหรือบริการได้อย่างถูกต้อง มีประสิทธิภาพ และมีความโปร่งใส คำนึงถึง โดยผ่านการตรวจสอบคุณสมบัติ คัดเลือก และขึ้นทะเบียนเป็นที่ปรึกษาภายใต้กลไก MIND CREDIT โดย สนช.

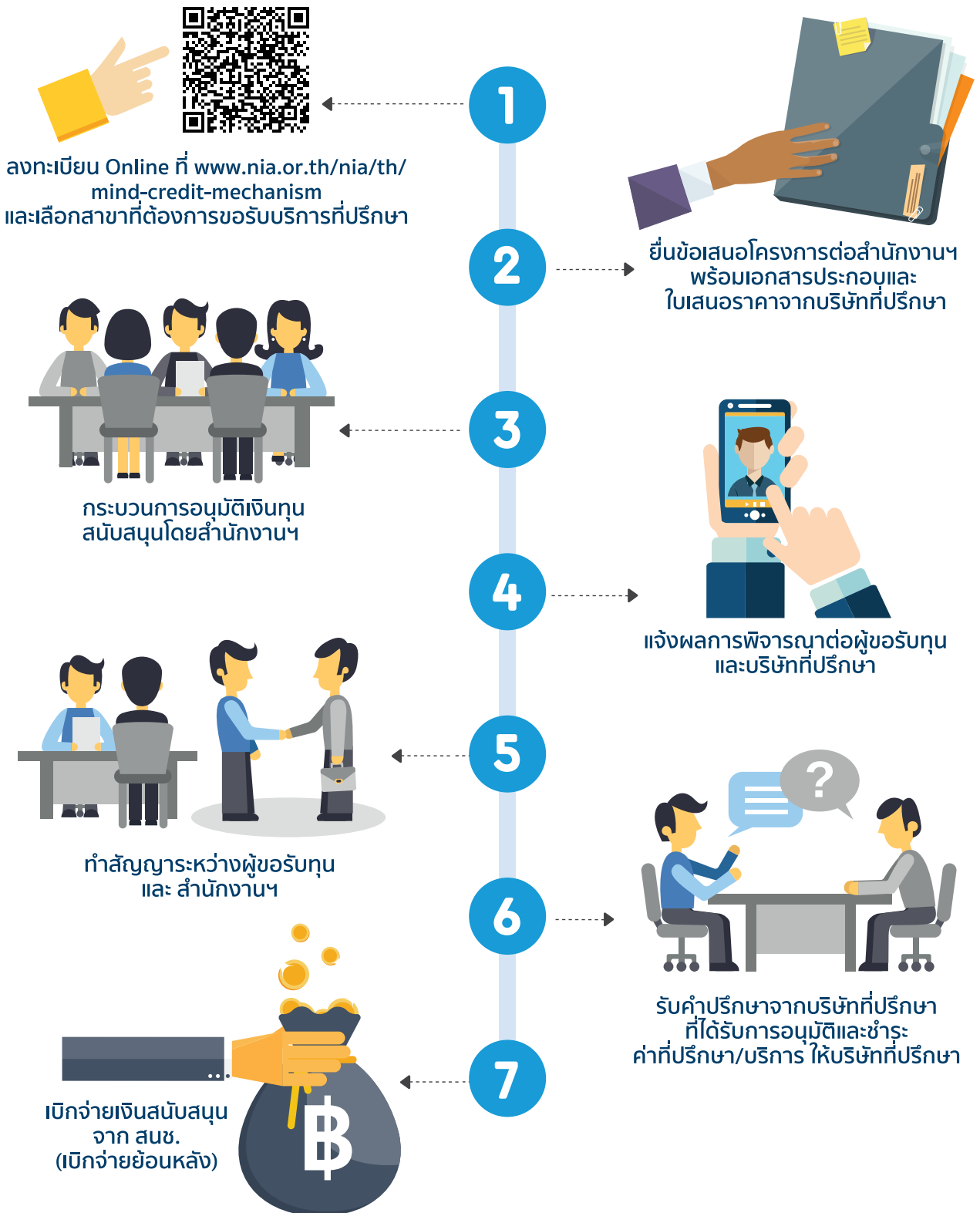


### หลักเกณฑ์คุณสมบัติ บริษัทที่ปรึกษากลไก MIND CREDIT

1. เป็นบริษัทที่จดทะเบียนในประเทศไทย ที่มีทุนจดทะเบียนตั้งแต่ 3,000,000 บาทขึ้นไป
2. มีทีมที่ปรึกษาที่มีประสบการณ์การทำงานในด้านที่เกี่ยวข้องมากกว่า 10 ปีขึ้นไป (อย่างน้อย 2 คน/สาขา)
3. มีจำนวนพนักงานในบริษัทไม่น้อยกว่า 10 คน/บริษัท
4. สามารถรับงานได้ติดต่อกันไม่น้อยกว่า 6 เดือน
5. มีคุณสมบัติเฉพาะที่กำหนดในแต่ละสาขา



# ขั้นตอนการขอรับทุน





# หลักเกณฑ์การประเมิน ข้อเสนอโครงการ

พิจารณาจากปัจจัยดังต่อไปนี้ประกอบกัน

 <b>INNOVATION</b>	มีความเป็นนวัตกรรม อย่างชัดเจน
 <b>BUSINESS STRATEGY &amp; FEASIBILITY</b>	กลยุทธ์ธุรกิจนวัตกรรมที่ชัดเจน และมีความเป็นไปได้
 <b>REASONABLE JUSTIFICATION</b>	ความสำคัญ/สอดคล้องกันระหว่าง สาขาบริการที่ปรึกษาที่ขอรับทุน กับการพัฒนาหรือขยายธุรกิจนวัตกรรม
 <b>CAPABILITY &amp; LEADERSHIP</b>	ศักยภาพการบริหารจัดการธุรกิจ นวัตกรรม รวมถึงความเป็นผู้นำ/ ความชำนาญของธุรกิจ/โครงสร้าง องค์กรและบุคลากร
 <b>BUDGET</b>	ความเหมาะสมของสาขาคำปรึกษา และงบประมาณที่ขออนุมัติ

# การจัดทำสัญญารับทุน ระหว่างผู้ขอรับทุน และ สนช.

ผู้ขอรับทุนที่ได้รับการอนุมัติโครงการจะต้องทำสัญญารับทุนกับสำนักงานฯ ตามรูปแบบที่สำนักงานฯ กำหนด ภายใน 6 เดือนนับจากวันที่โครงการได้รับการอนุมัติ ผู้ขอรับทุนไม่มีสิทธิขอเปลี่ยนแปลงรูปแบบหรือข้อสัญญารับทุน และผู้ขอรับทุนต้องเตรียมเอกสารที่ต้องใช้ประกอบการทำสัญญา ดังต่อไปนี้

1

สำเนาหนังสือรับรองนิติบุคคลที่ออกให้โดยกรมพัฒนาธุรกิจการค้า อายุไม่เกิน 3 เดือน นับถึงวันที่จะมาลงนามในสัญญา จำนวน 2 ชุด พร้อมประทับตราสำคัญนิติบุคคลและลงนามรับรองสำเนาถูกต้อง\*

2

สำเนาบัตรประชาชนของผู้มีอำนาจลงนาม (ตามที่ระบุในหนังสือรับรองนิติบุคคล) จำนวน 2 ชุด พร้อมประทับตราสำคัญนิติบุคคล และลงนามรับรองสำเนาถูกต้อง\*

3

กรณีมอบอำนาจลงนาม ให้ทำหนังสือมอบอำนาจพร้อมติดอากรแสตมป์ 10 บาทต่อเรื่อง โดยส่งตัวจริง 1 ฉบับ และสำเนา 1 ฉบับ และแนบสำเนาบัตรประชาชนของผู้มอบอำนาจ และ ผู้รับมอบอำนาจ จำนวน 2 ชุด พร้อมลงนามรับรองสำเนาถูกต้อง\*

4

ข้อเสนอโครงการนวัตกรรมฉบับที่นำเสนอ สนช. (ระบุเลขหน้า) (ประสานงานกับเจ้าหน้าที่ผู้รับผิดชอบโครงการของ สนช.)

5

ชื่อพยานที่จะร่วมลงนามในวันเซ็นสัญญา และส่งสำเนาบัตรประชาชนของพยานจำนวน 2 ชุด พร้อมลงนามรับรองสำเนาถูกต้อง\*

6

ตราประทับของบริษัท

\*ส่งเอกสารมายังสำนักงานฯ ล่วงหน้า อย่างน้อย 5 วันทำการ ก่อนวันนัดทำสัญญา

# เงื่อนไขการเบิกจ่ายเงินทุน MIND CREDIT



ระบบการจ่ายเงินทุนสนับสนุนค่าบริการที่ปรึกษาให้แก่ผู้ขอรับทุนอยู่ในรูปแบบการเบิกจ่ายย้อนหลัง (reimbursement) กล่าวคือ ผู้ขอรับทุนจะต้องชำระค่าใช้จ่ายให้แก่บริษัทที่ปรึกษาก่อน แล้วจึงนำใบเสร็จรับเงินจากบริษัทที่ปรึกษา มาประกอบการเบิกจ่ายเงินกับสำนักงานฯ พร้อมทั้งจัดทำเอกสารประกอบการเบิกจ่ายรายงวดตามที่สำนักงานฯ กำหนด



การกำหนดงวดการเบิกจ่าย

1. ระยะเวลาโครงการไม่เกิน 6 เดือน เบิกจ่ายงวดเดียว
2. ระยะเวลาโครงการ 6-12 เดือน เบิกจ่าย 2 งวด



เงินทุนสนับสนุนค่าบริการที่ปรึกษาที่ได้รับการอนุมัติใช้ได้ภายในระยะเวลาตามที่ระบุไว้ในสัญญารับทุนเท่านั้น อำนาจในการพิจารณาเบิกจ่ายเงินทุนสนับสนุนเป็นอำนาจของสำนักงานฯ แต่เพียงฝ่ายเดียว และให้ถือเป็นที่สุด

## ข้อควรทราบในการขอรับทุน MIND CREDIT

- ผู้ขอรับทุนจะต้องรับผิดชอบค่าบริการที่ปรึกษาในส่วนที่เกินจากที่ได้รับการอนุมัติเงินสนับสนุนจาก สนช.

### ยกตัวอย่างเช่น

บริษัทที่ปรึกษาออกใบเสนอราคาให้ผู้ขอรับทุนรวมทั้งสิ้น 1,000,000 บาท และ สนช. อนุมัติเงินสนับสนุนในกรอบวงเงิน 750,000 บาท (75% ของมูลค่าโครงการ) แต่เมื่อดำเนินงานไปแล้วปรากฏว่ามีค่าใช้จ่ายเกิดขึ้นทั้งหมด 1,200,000 บาท (เนื่องจากผู้ขอรับทุนสั่งงานบริษัทที่ปรึกษาเพิ่มเติมจากที่ตกลงกันไว้เดิมตามใบเสนอราคา) ในกรณีเช่นนี้ ผู้ขอรับทุนจะสามารถเบิกจ่ายเงินสนับสนุนจาก สนช. ได้สูงสุด 750,000 บาท ตามที่ได้รับการอนุมัติโครงการเท่านั้น ผู้ขอรับทุนจะต้องรับผิดชอบค่าใช้จ่ายในส่วนที่เกิน คือ 450,000 บาท ด้วยตนเอง

- หากภายหลังปรากฏเหตุอันเกิดข้อพิพาทที่เกี่ยวกับโครงการนวัตกรรมที่ได้รับทุนจาก สนช. ว่ามีการละเมิดทรัพย์สินทางปัญญาของผู้อื่น และ/หรือปลอมแปลงเอกสารของผู้อื่น หรือไม่ว่าประการใดก็ตาม ผู้ขอรับทุนจะเป็นผู้รับผิดชอบทั้งทางแพ่งและทางอาญาแต่เพียงผู้เดียว

# MIND CREDIT

ดูข้อมูลเพิ่มเติมได้ที่เว็บไซต์



โทรศัพท์ 02-017 5555 ต่อ 503, 506  
โทรสาร 02-017 5566  
อีเมล mind@nia.or.th



**สำนักงานนวัตกรรมแห่งชาติ (องค์การมหาชน)**

73/2 ถนนพระรามที่ 6 แขวงทุ่งพญาไท เขตราชเทวี กรุงเทพฯ 10400  
โทรศัพท์ 02-017 5555 โทรสาร 02-017 5566 อีเมล info@nia.or.th www.nia.or.th